

Instrukcja Obsługi

CleanPRO dozownik 1L bezdotykowy K3008

Nr. artykułu: 432095

Zasady bezpieczeństwa

- Trzymać z dala od ognia
- Nie wystawiać bezpośrednio na działanie promieni słonecznych
- Używać zgodnie z przeznaczeniem
- W trakcie dłuższej przerwy nieużywania urządzenia wyciągnij baterie / odłącz zasilacz oraz wylej płyn
- Czyścić regularnie
- Nie używaj wody ani silnych środków do czyszczenia jako środka do dezynfekcji
- Nie używaj uszkodzonego urządzenia
- Nie dopuść do zakurzenia wnętrza zbiornika na płyn do dezynfekcji
- Nie wypełniaj zbiornika żącym płynem
- Zbiornik uzupełniaj jedynie sprawdzonymi środkami do dezynfekcji

Specyfikacja

- Dedykowany rodzaj płynu – żel, płyn, płyn do spieniania
- Dodatkowe wymienne dysze
 - Pianka w płynie
 - Płyn/ spray
 - Żel
- Urządzenie wyposażone w sensor ruchu o zasięgu 5-12cm oraz diodę UV
- Materiał – ABS
- Pojemność – 1000ml
- Zasilanie:
 - 4 baterie typ C/ LR14 (dołączone do zestawu)
 - Dedykowany zasilacz DC 230V (dołączony do zestawu)
- Zapasowy zbiornik 1000ml dołączony do zestawu



PŁYN

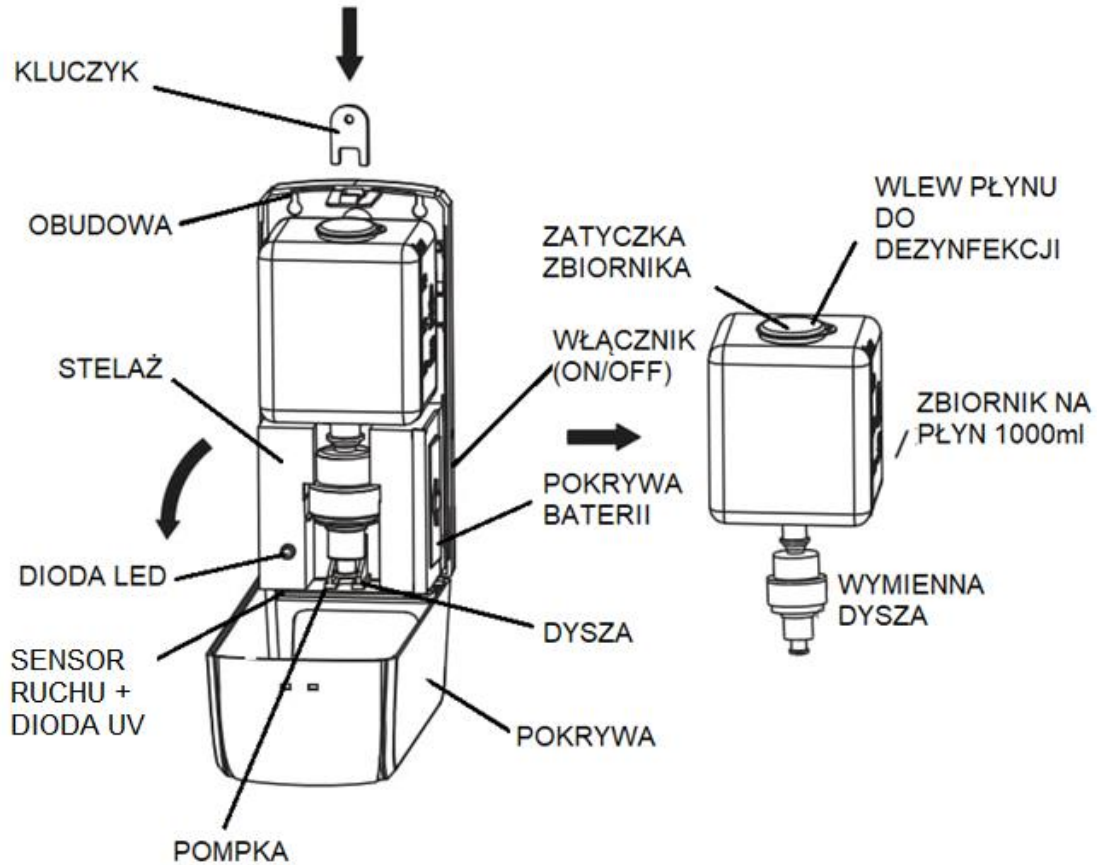


ŻEL



PIANKA
0,4 ml

Spis części



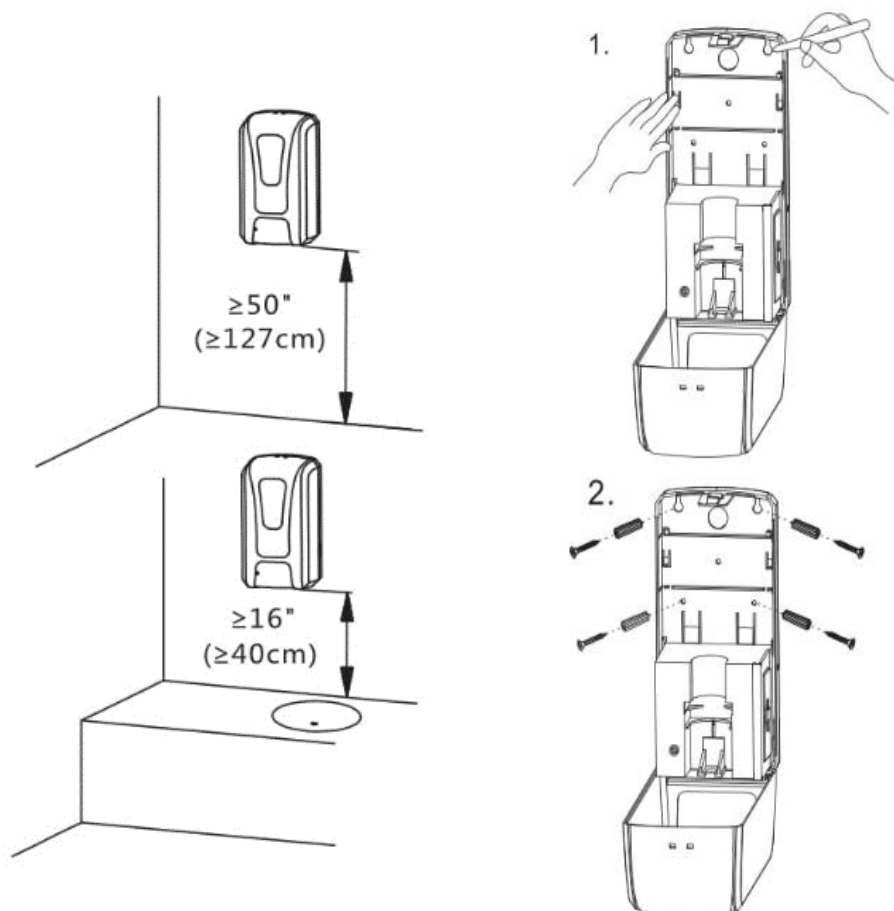
Dołączone do zestawu:

- Wymienne dysze
 - Pianka w płynie x1
 - Płyn/ spray x1
 - Żel x1
- Baterie typ C/ LR14 x4
- Zasilacz DC 230V x1
- Zapasowy zbiornik 1000ml x1
- Kołki do montażu ściennego x4
- Śrubki do montażu ściennego x4

Montaż naścienny*

- Znajdź docelowe miejsce na zamocowanie urządzenia na ścianie zachowując minimum 40 cm odstępu wokół niego
- Otwórz pokrywę urządzenia za pomocą dołączonego kluczyka oraz wyciągnij zbiornik na płyn
- Zaznacz na ścianie rozstaw otworów montażowych i wywierć w ścianie otwory na kołki (dołączone do zestawu)
- Przykręć dozownik do ściany za pomocą załączonych śrub oraz kołków
- Otwórz pokrywę baterii – włóż baterie lub użyj zasilacza
- Zamocuj do zbiornika dyszę dedykowaną do rodzaju płynu do zbiornika
- Umieść zbiornik z dyszą na stelażu
- Uzupełnij pojemnik płynem do dezynfekcji – zgodnym z rodzajem dyszy

*Instrukcja montażu na statywie jest załączona w jego opakowaniu



Sposób użycia

- Włóż 4 baterie typu C / LR14 lub użyj dedykowanego zasilacza
UWAGA! Jeśli używasz zasilacza, przed jego podłączeniem wyciągnij baterie z urządzenia
- Napełnij zbiornik płynem do dezynfekcji (zalecany płyn o stężeniu alkoholu nie większym niż 75%)
- Włącz urządzenie przy pomocy włącznika ON/OFF
- W stanie pracy dioda LED mruga co 5sek. na zielono
- Przed pierwszym użyciem należy napompować ręcznie układ płynem.
 - podnieś pompkę dyszy do góry,
 - pompka opada samoczynnie.
 - czynność należy powtórzyć ok 30razy, aż urządzenie zacznie dozować środek dezynfekujący
- Podstaw dłoń pod czujnik i poczekaj aż dozownik uwolni płyn
- Jeżeli baterie będą bliskie wyczerpaniu dioda LED będzie mrugać na czerwono co 5sek.
- Jeżeli dioda LED mruga na czerwono co 2 sek. – błąd czujnika

Konserwacja

- Produkt przeznaczony do użytku wewnętrznego
- Unikać silnego nasłonecznienia urządzenia
- Używaj suchego ręcznika do czyszczenia urządzenia
- Urządzenie nie jest wodoodporne. Nie należy instalować urządzenia w wilgotnych miejscach tj. prysznic, baseny, sauny itp.